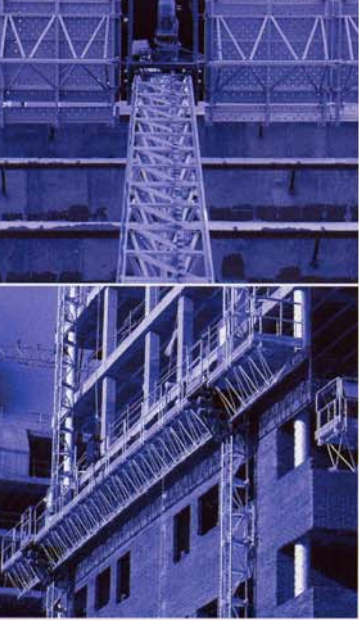


**Plataforma de Trabajo
sobre Mástil**
Serie Pesada

PW-18/35

***Mast Climbing
Work Platform
Heavy-duty Series***



Plataforma de Trabajo sobre Mástil Serie Pesada
PW-18/35
Mast Climbing Work Platform Heavy-duty Series

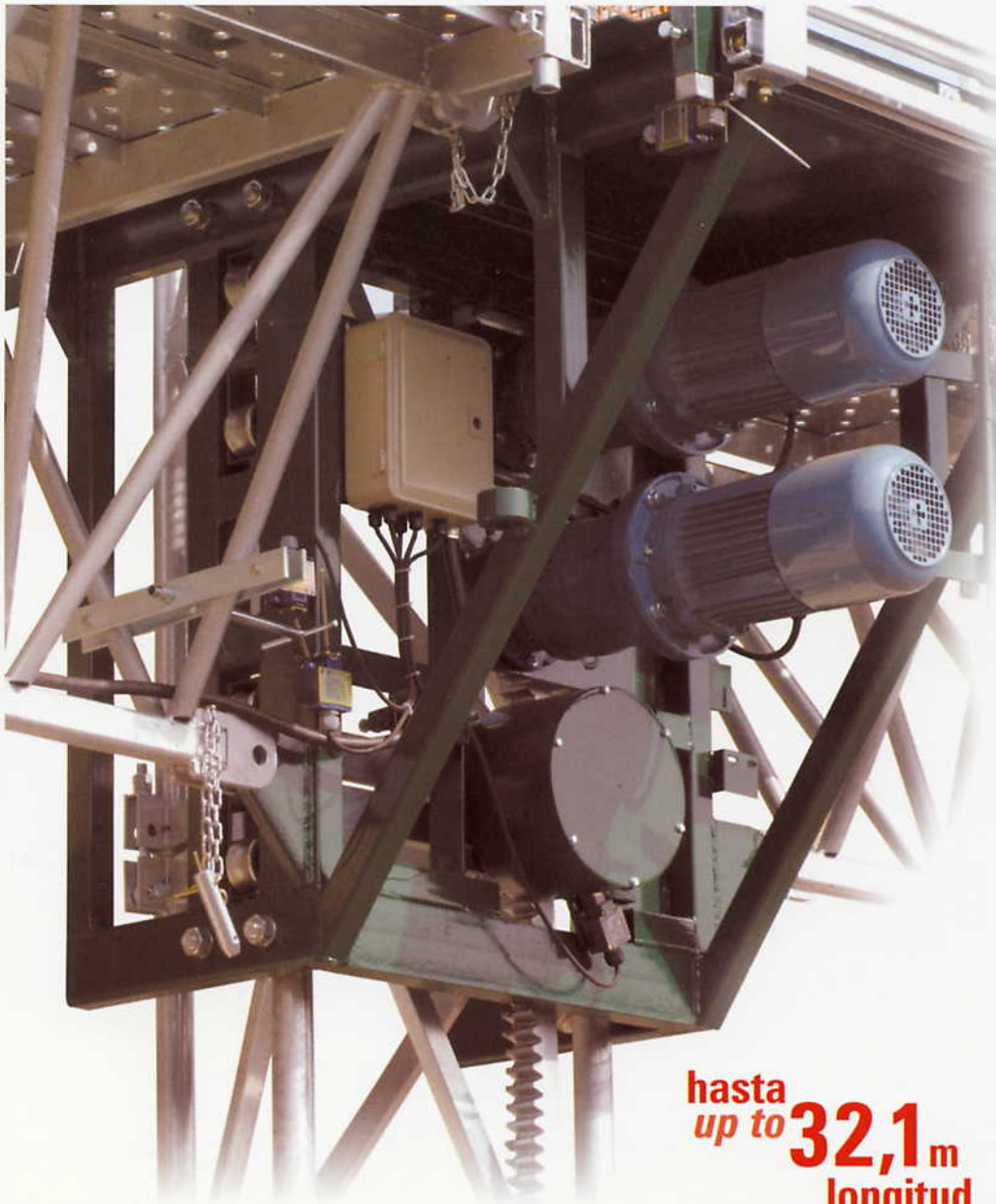
Plataforma de Trabajo sobre Mástil

Serie Pesada

PW 18/35

Mast Climbing Work Platform

Heavy-duty Series



Construcción robusta para soportar las más duras condiciones de uso.

El sistema de elevación mediante piñón-cremallera requiere un mantenimiento mínimo y es seguro, fiable y versátil.

Fácil y segura de montar y desmontar, sin necesidad de medios auxiliares. El montaje de los tramos y el arriostamiento a fachada se realiza desde la propia plataforma.

Todas las plataformas de trabajo sobre mástil TORGAR están diseñadas y fabricadas de acuerdo con la norma europea EN-1495.

Heavy-duty construction, ready to work under the worst conditions.

The rack-and-pinion elevating system requires a minimum maintenance and is safe, reliable and versatile.

Easy and safe mounting and dismantling, without the need of auxiliary systems. Anchoring to building and mast sections mounting can be made from the platform itself.

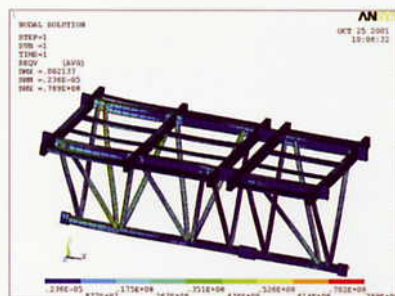
All TORGAR mast climbing work platforms are designed and manufactured complying with EN-1495 European regulations.

hasta up to **32,1m**
longitud length

hasta up to **3.900Kg**

Nuevo diseño estructural aún más robusto

New structural design even stronger



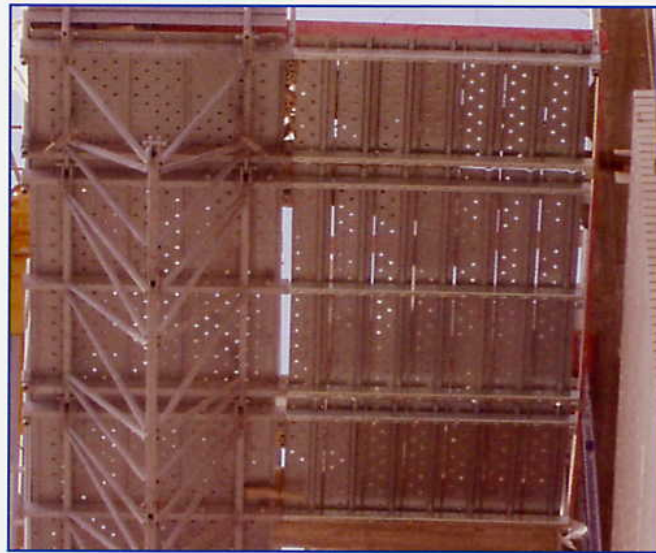
Plataformas con suelo de acero galvanizado antideslizante
Platforms with antiskid galvanized-steel floor



Unión de los tramos del mástil con tornillos de montaje rápido
Mast sections assembling with quick-mounting screws

PRINCIPALES CARACTERÍSTICAS

- ▶ Fabricada en acero galvanizado en caliente: máxima resistencia y larga vida útil.
- ▶ Base con ruedas y husillos de nivelación.
- ▶ Extensibles en toda la pasarela, para poder adaptarse a la silueta del edificio.
- ▶ Extensibles especiales bajo pedido de hasta más de 2 metros.
- ▶ Panel electrónico de control: aislado, fiable y versátil. De fácil manejo pulsando sólo una palanca.
- ▶ Motorreductores tipo planetario, con electrofreno integrado.
- ▶ Freno paracaídas de emergencia instalado en un piñón independiente: detiene la cabina en caso de aumento de la velocidad de descenso.
- ▶ Sistema de nivelación automático en configuración bimástil.
- ▶ Palanca de desbloqueo del electrofreno para descenso manual de emergencia.
- ▶ Piñón y cremallera construidos en módulo 8: máxima robustez y fiabilidad.



Extensibles con suelo de chapa de acero galvanizado
Extensions with galvanized floor plates



Cuadro de control
Control panel

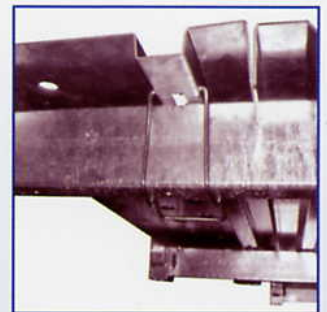


Barandillas laterales telescópicas
Telescopic side handrails

MAIN FEATURES

- ▶ Manufactured in hot dipped galvanized steel: superior strength and long-life performance.
- ▶ Base frame with wheels and levelling screws.
- ▶ Extensions all along the platform, to adapt the machine to the building's silhouette.
- ▶ Special extensions under request up to more than 2 metres.
- ▶ Electronic control panel: isolated, reliable and versatile. Friendly-use, just moving a joystick.
- ▶ Planetary type gearmotors, with built-in electric brake.
- ▶ Overspeed emergency brake: installed on an independent pinion, stops the cabin in case of abnormal speed during the descent.
- ▶ Automatic levelling system, in twin-mast configuration.
- ▶ Lever to unlock the electric brake, for manual emergency descent.
- ▶ Rack and pinion constructed in module 8, the highest strength and reliability.

| TABLA DE DATOS TÉCNICOS TECHNICAL DATA CHART | MODELOS | MODELS |
|--|-----------------------------------|-------------------------------|
| | PW-18 Monomástil / Single-mast | PW-35 Bimástil / Twin-mast |
| Capacidad de carga Load capacity | 2.100 Kg | 3.900 Kg |
| Longitud máxima Maximum length | 11,6 m | 32,1 m |
| Velocidad Speed | 6 m/min | 6 m/min |
| Potencia Power | 2 x 2,2 kW | 4 x 2,2 kW |
| Anchura de la pasarela Platform width | 1,3 m | 1,3 m |
| Longitud estándar de los extensibles Extensions standard length | 1 m | 1 m |
| Altura máxima estándar Maximum standard height | 120 m | 120 m |



Chapas de extensible con clip de montaje rápido
Extension floor plates with quick mounting clips



Detalle de la base
Base-frame detail

Tramos compatibles con los montacargas de cremallera serie media T3-10/15 y con la plataforma de transporte PL-40. Para mayores longitudes de plataforma o de extensibles, consultar con nuestro Departamento Técnico.

Mast sections compatible with rack and pinion materials hoist medium series T3-10/15 and with transport platform PL-40. Ask our Technical Department for special specifications like bigger platform length or longer extensions.

Más de 30 años de experiencia
fabricando sistemas de elevación
mediante piñón-cremallera.

*More than 30 years of experience
manufacturing rack-and-pinion
elevating systems.*

www.saltec.es

Las características del producto pueden variar respecto
a las especificadas en este catálogo.

*Product characteristic may vary from this brochure
specifications.*

Isidoro de Antillón, 13
50014 Zaragoza - Spain
Tel.: (+34) 976 57 17 37
Fax: (+34) 976 57 19 54
torgar@saltec.es

SALTEC
Equipos para la Construcción, S.A.

 **torgar**

