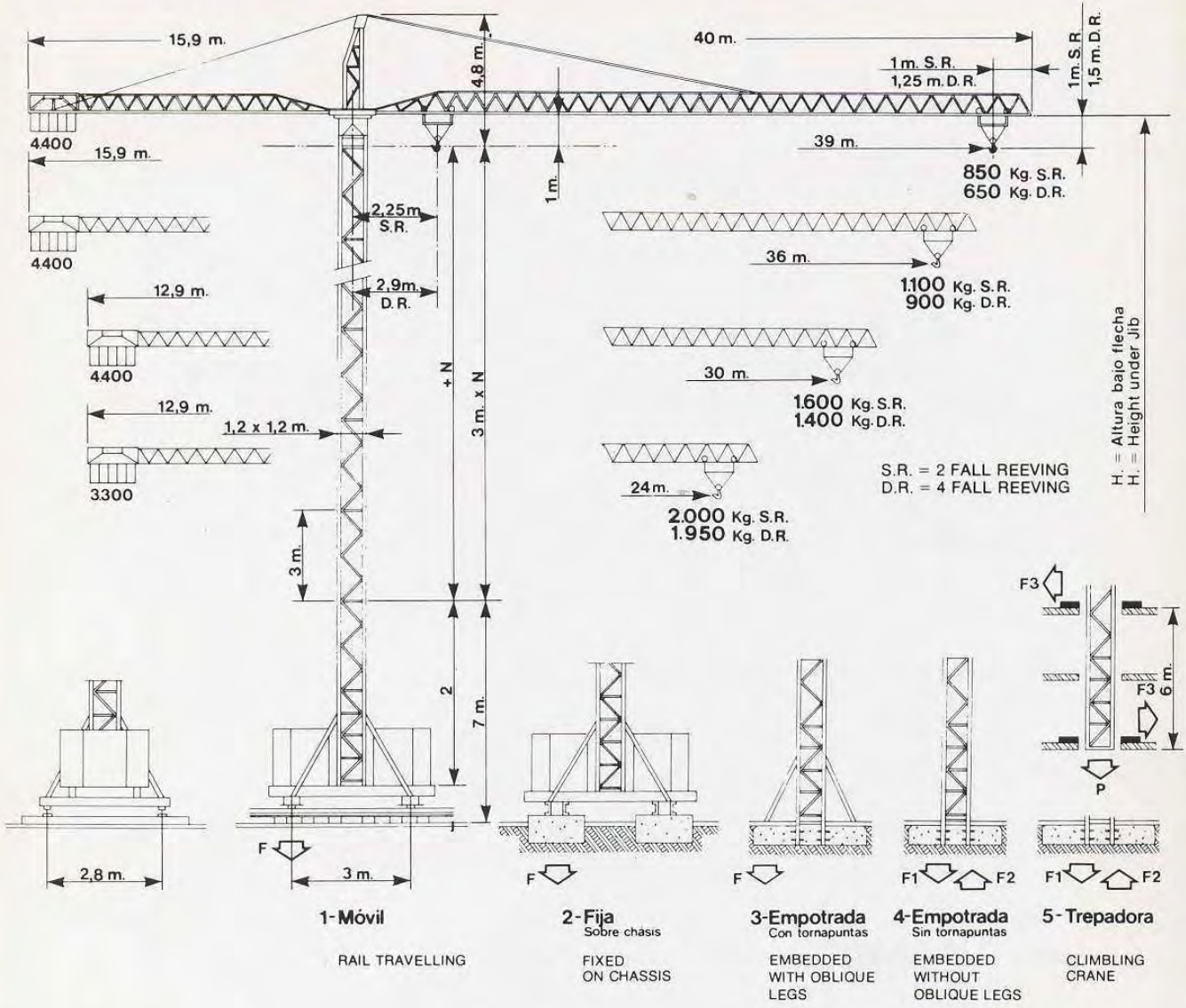




IBERGRUAS POTAIN GRUA-TORRE 428 N P



REACCIONES · REACTIONS (en · in Tn.)					
INSTALACIONES · INSTALLATIONS					
	1	2	3	4	5
EN SERVICIO IN SERVICE	F = 32	F = 32	F = 32		F ₁ = 34.1 F ₂ = 24.2 P ₁ = 8.2 P ₂ = 17.7
FUERA SERV ^o OUT SERVICE	F = 40	F = 40	F = 40	F ₁ = 48.1 F ₂ = 24.2	

CARACTERISTICAS CHARACTERISTICS	
Peso grúa sin lastres en instalación 1' · Crane weight without ballast	22,5 Tn.
Contrapeso de la base · Base counter weight	36 Tn.
Potencia eléctrica · Electrical power	30 K.V.A.
Corriente trifásica · Three-phase current	380 V. 50 Hz

ALTURAS SIN ARRIOSTRAR H (en m.) HEIGHT WITHOUT ANCHORING H (m.) Para vientos de 150 km/h. - 80 km/h. en régimen de trabajo For winds of 150 km/h. - 80 km/h. in service						
COMPOSICION DE LA TORRE TOWER COMPOSITION	Tramos de 1,2 m. Mast of 1,2 m.	INSTALACIONES · INSTALLATIONS				
		1	2	3	4	5
Arriostramiento obligatorio Puesta en veiera obligatoria fuera de servicio Obligatory anchoring Obligatory weathering out service	2 + N					
	2 + 0	8	7,5	7	7	7
	2 + 1	11	10,5	10	10	10
	2 + 3	17	16,5	16	16	16
	2 + 5	23	22,5	22	22	
	2 + 7	29	28,5	28	28	
	2 + 8	32	31,5	31	31	
	2 + 9	35	34,5	34	34	
	2 + 10	38	37,5	37	37	
	2 + 11	41	40,5	40	40	

1' Con flecha y altura máxima · With maximum jib and height

TRASLACION - TRAVELLING		ORIENTACION - SLEWING		DISTRIBUCION - TROLLEYING	
T.N. 314 4 c.v.	25 m./min.	R.C.O. 50 5 c.v.	0.3 a 1 r.p.m.	S.R. y D.R. R.C.T. 31 3 C.V.	Con tambor With drum 40 m./min.
2 T.N. 314 2 x 4 c.v.	25 m./min.				R.C.C. 31 3 C.V.

ELEVACION - HOISTING			
Mecanismo Winch	V	SIMPLE REENVIO 2 FALL REEVING	DOBLE REENVIO 4 FALL REEVING
15 R.P.C. 10 B 15 c.v.	PV	28 m./min. 2.000 Kg.	14 m./min. 4.000 Kg.
	GV	56 m./min. 1.000 Kg.	28 m./min. 2.000 Kg.
	MV	6,5 m./min. 2.000 Kg.	3,25 m./min. 4.000 Kg.

ALCANCE Y CARGAS - RADIUS AND LOAD													
m.	SIMPLE REENVIO - 2 FALL REEVING						DOBLE REENVIO - 4 FALL REEVING						
	19,66	22	24	30	36	39	10,43	12	18	24	30	36	39
Kg. A			2.000					4.000	2.799	1.950			
Kg. B			2.000	1.600				4.000	2.710	1.884	1.400		
Kg. C	2.000	1.905	1.809	1.381	1.100		4.000	3.858	2.336	1.607	1.180	900	
Kg. D	2.000	1.787	1.574	1.195	945	850	4.000	3.364	2.016	1.371	993	745	650

Simple Reenvio 2 Fall Reeving ———
 Doble Reenvio 4 Fall Reeving - - - - -

