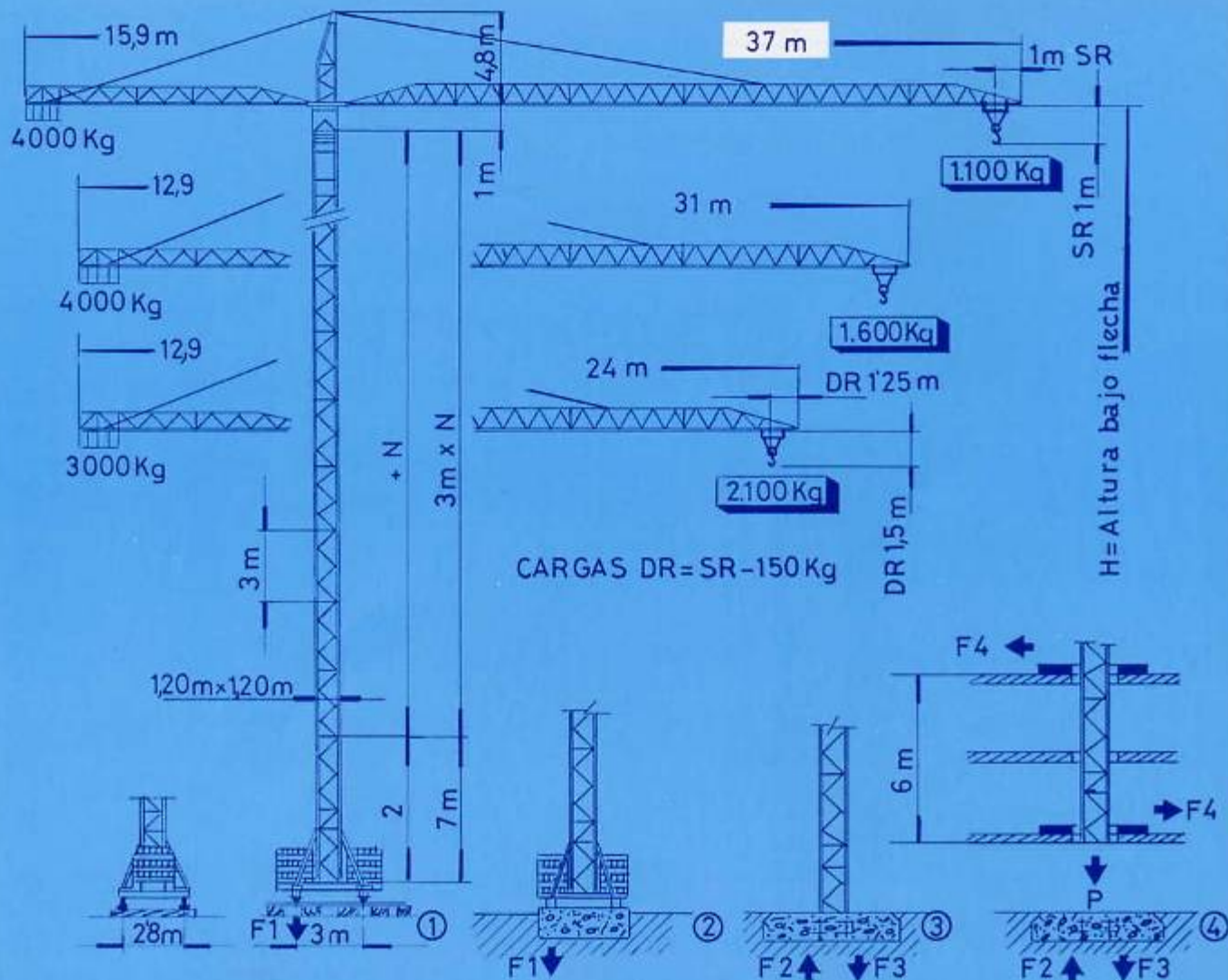


428-BZ

Potain



①, ②	H=2+9
F1 ●	32Tm
F1 ■	40Tm

③	H=2+8
F2 ■	481Tm
F3 ■	402Tm

④	H=2+3		
F2 ●	341Tm	F4 ●	82Tm
F3 ●	242Tm	P ●	177Tm

● En servicio - No serviço

■ Fuera servicio - Fora do serviço

ELEVACION-ELEVAÇÃO

VERSION Standard y Europeo PC-25CL 25/25 CV			30m/min 1500 Kg
			60m/min 3000 Kg
			6m/min Pose
			15m/min 6000 Kg
			30 m/min 3000 Kg
			3 m/min Pose
	PEQUENA VELOCIDAD PEQUENA VELOCIDADE		
	GRAN VELOCIDAD GRANDE VELOCIDADE		
	VELOCIDAD DE POSE VELOCIDADE DE POSE		

H

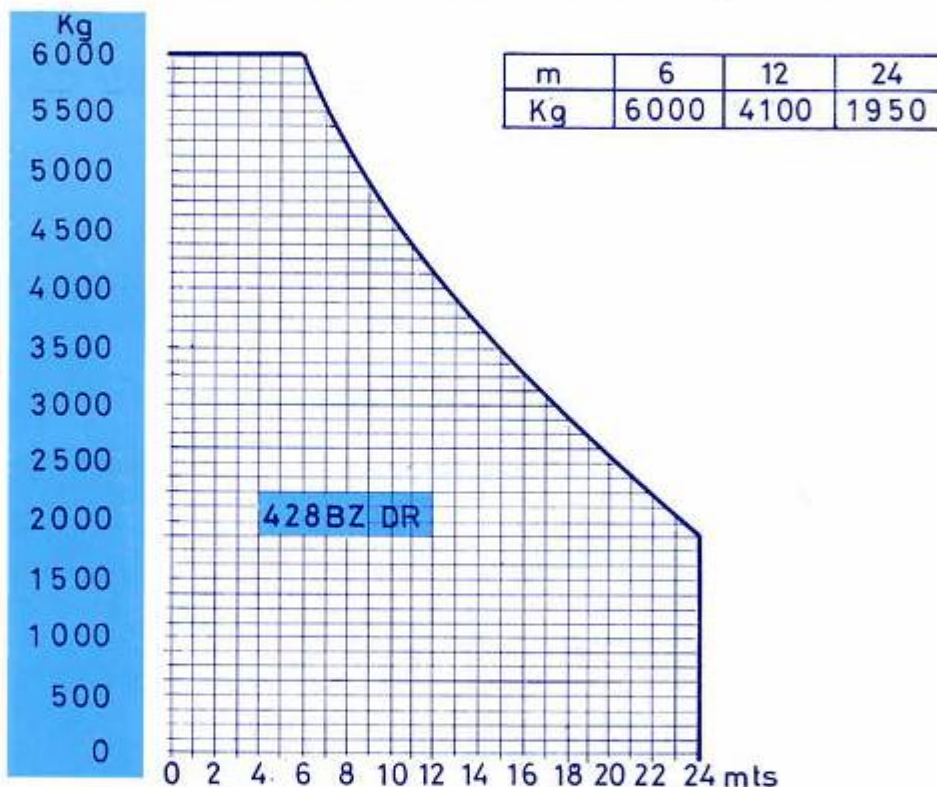
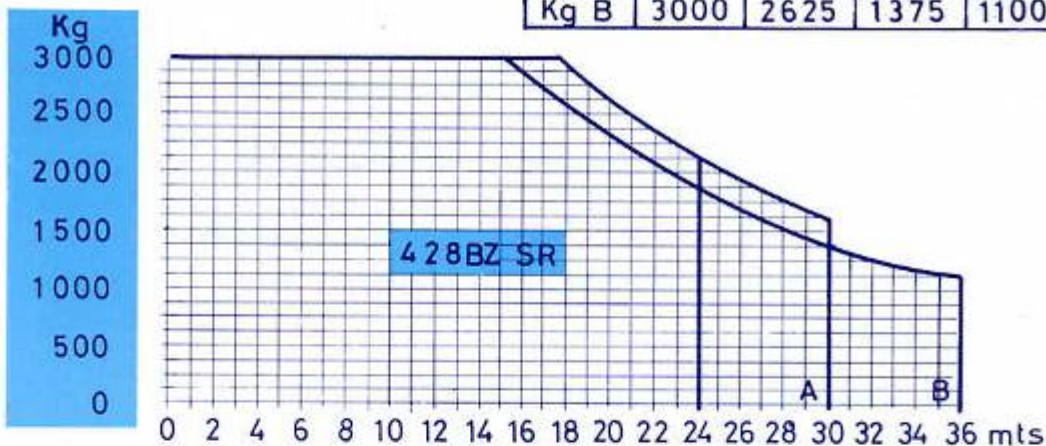
Composic Torre	1	2	3	4
	m	m	m	m
2+0	8	7,5	7	7
2+1	11	10,5	10	10
2+3	17	16,5	16	16
2+5	23	22,5	22	
2+7	29	28,5	28	
2+9	35	34,5	34	
2+10	38	37,5	37	
2+12	44	43,5	43	



ANCLAJE OBLIGATORIO
ANCORAGEN OBRIGATORIO



m	15,2	17,8	30	36
Kg A		3000	1600	
Kg B	3000	2625	1375	1100



m	6	12	24
Kg	6000	4100	1950



VERSION				Potencia electrica necesaria	35 KVA
STANDARD y EUROPEA				Corriente trifásica	220/380V 50Hz
ORIENTACION	RCO	0,3 y 1 rpm	6,5 mKg	Peso de la grua sin lastre	22,2Tm
TRASLACION	2 TSL	25 m/min	2x 3 mKg		
DISTRIBUCION	CPRM	36 m/min	4 mKg		
VERÇÃO				Potência elétrica necessaira	35 KVA
STANDARD é EUROPEA				Corrente trifásica	220/380V 50Hz
ROTAÇÃO	RCO	0,3 y 1 rpm	6,5mKg	Peso da grua sem lastro	22,2 Tm
TRASLAÇÃO	2 TSL	25 m/min	2x 3 mKg		
DISTRIBUIÇÃO	CPRM	36m/min	4 mKg		

Contrapeso de base 36 Tm

Contrapeso da base 36 Tm

El peso de grua indicado corresponde al caso 1 con flecha y altura máximas

O peso da grua indicado correspode ão caso 1 con flecha e altura máximas