



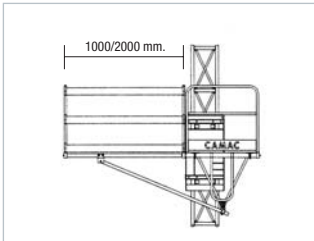
## ANDAMIOS A CREMALLERA MAST CLIMBING PLATFORMS

### CAMAC 3000

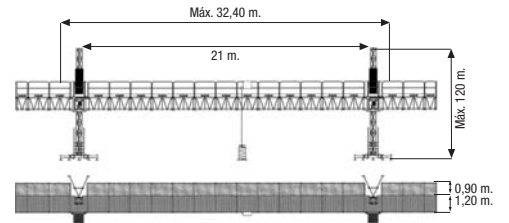
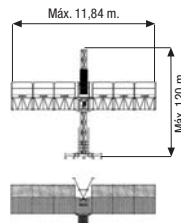
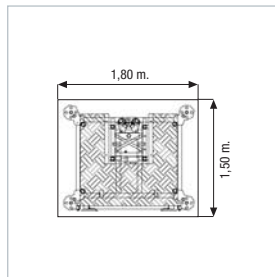
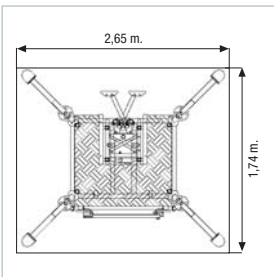
#### KIT ESQUINERO / CORNER KIT



#### EXTENSIONES TELESCÓPICAS EXTENSIONES TELESCÓPICAS



- La combinación de su máxima seguridad y facilidad en el montaje y uso, junto con su rápida velocidad de 10 m/min., permiten un gran ahorro de tiempo en obra.
- Gran robustez.
- Acabados galvanizados.
- Columna cuadrada compatible con: EC-1700/150, ECP-1500/150 y EPM-1500/150.
- The combination of maximum safety with easy installation and use, along with its fast speed of 10 m/min., become an important saving of time at works.
- Great robustness.
- Galvanized platforms and masts.
- Square mast compatible with: EC-1700/150, ECP-1500/150 and EPM-1500/150.



CARACTERÍSTICAS	SPECIFICATIONS		MONOCOLUMNA SINGLE MAST	BICOLUMNA DOUBLE MAST	MONOCOLUMNA SINGLE MAST	BICOLUMNA DOUBLE MAST
Altura máxima	Maximun height	m.	120	120		
Distancia entre anclajes	Distance between ties	m.	9	9	1.710 Kg.	3.420 Kg.
Largo plataforma máximo	Max. platform length	m.	11,84	32,40		
Ancho plataforma	Platform width	m.	1,2 + 0,9	1,2 + 0,9		
Velocidad subida	Climbing speed	m/min.	10	10	4,1 Kw.	4,1 Kw.
Capacidad carga máxima	Max. loading capacity	Kg.	1.710	3.420		
Potencia del motor	Motor power	Kw.	4,1	4,1 (2 motores/2 motors)	380 V.	380 V.