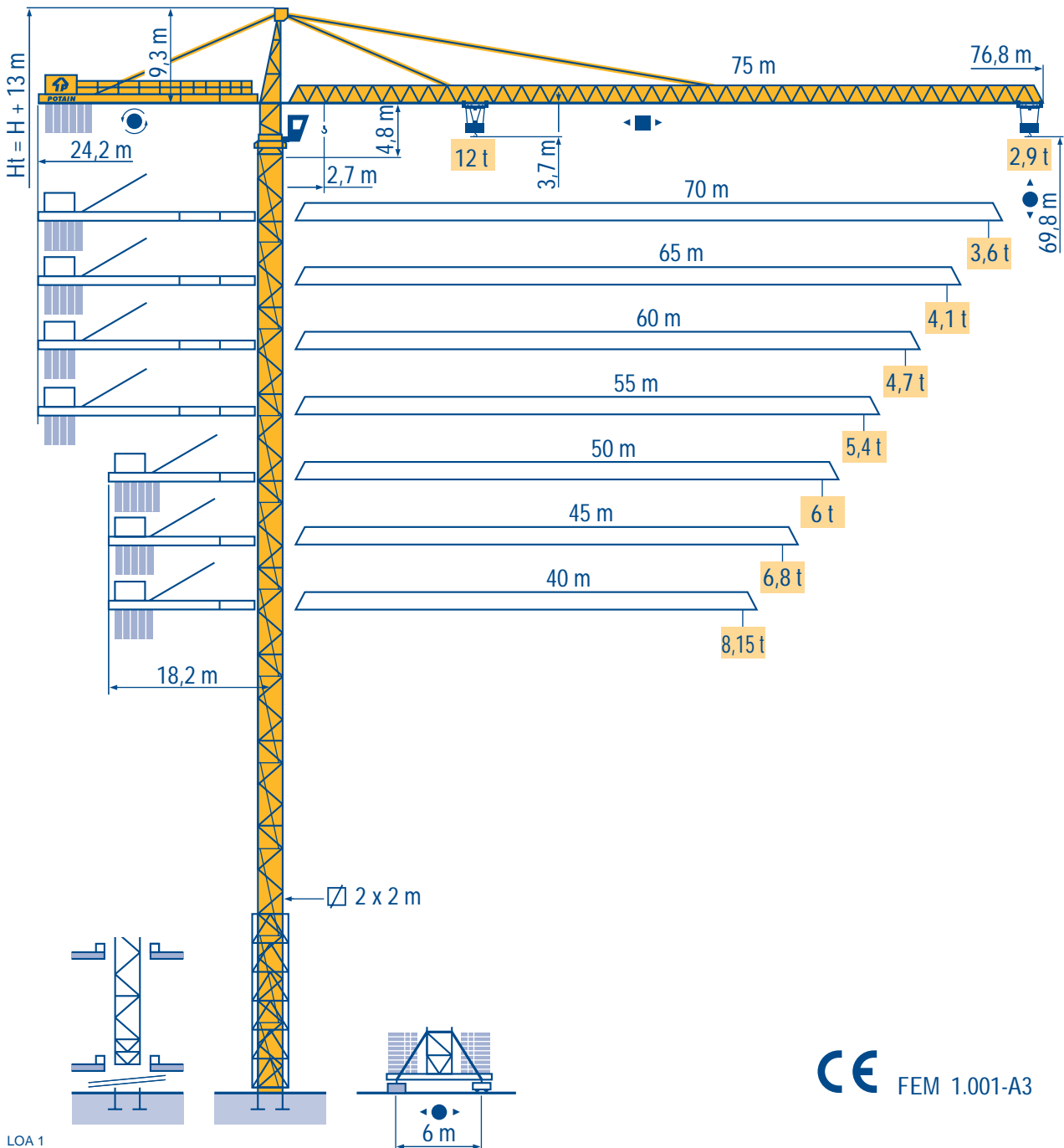


TOPKIT MD 345 L12



HD



HDT



GTMR



CITY CRANE



TOPKIT MD



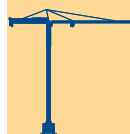
MR



MAXI MD



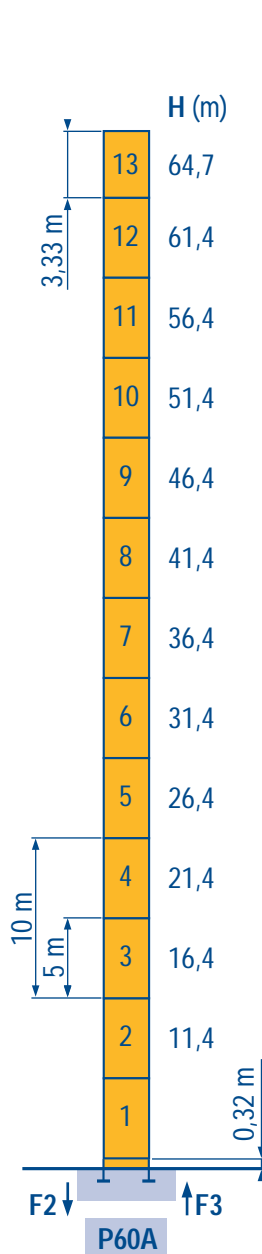
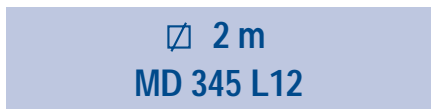
MAXI TOPKIT



CE FEM 1.001-A3



POTAIN 



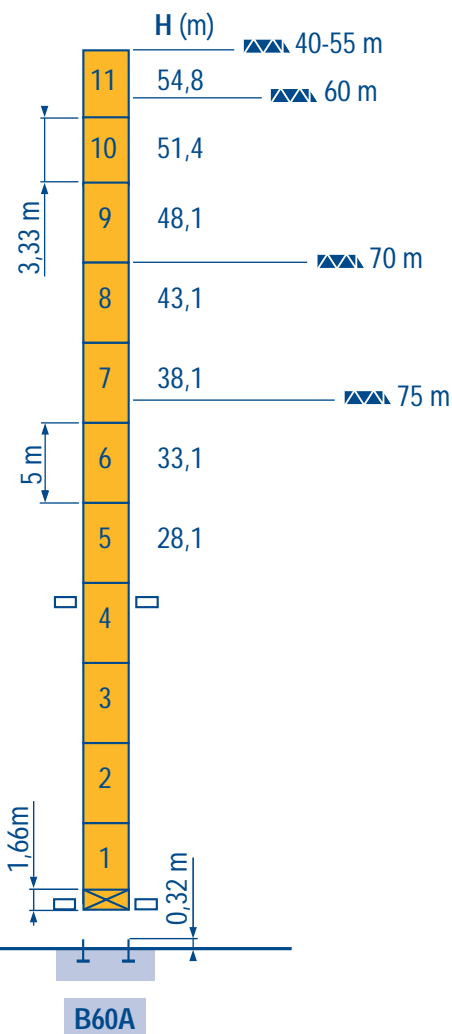
F2	● 204 t	■ 218 t
F3	● 137 t	■ 158 t

	99 t
--	------



F1	● 127 t	■ 139 t
----	---------	---------

	111 t
--	-------



LOA 1

Voir télescopage sur dalles
 Réactions en service
 Réactions hors service
 A vide sans lest avec flèche et hauteur maximum.

See climbing crane
 Reactions in service
 Reactions out of service
 Without load and ballast with longest jib and maximum height.

Consultare gru in cavedio
 Reazioni in servizio
 Reazioni fuori servizio
 A vuoto senza zavorra e con braccio massimo e altezza massima.

Siehe Kletterkrane im Gebäude
 Reaktionskräfte in Betrieb
 Reaktionskräfte außer Betrieb
 Ohne Last und Ballast mit Maximalausleger und Maximalhöhe.

Vea grua trepadora
 Reacciones en servicio
 Reacciones fuera de servicio
 Sin carga, sin lastre con flecha y altura máxima.

见楼板顶升
 工作状态下的反应
 非工作状态下的反应
 空载，无配重，起重臂和高度均为最大值

Courbes de charges
Lastkurven



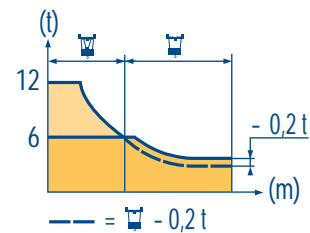
Load diagrams
Curvas de cargas



Curve di carico
负荷曲线



75 m	2,7	▶	23,4	25	27	30	32	35	37	40,7	41,9	43,6	45	47	50	52	55	57	60	62	65	67	70	72	75	m
			12	11,1	10,1	8,9	8,2	7,3	6,8	6	6	-	5,5	5,2	4,7	4,5	4,2	4	3,7	3,5	3,3	3,1	2,9	2,8	2,6	t
										6	5,8	5,5	5	4,8	4,5	4,3	4	3,8	3,6	3,4	3,2	3,1	2,9		t	
70 m	2,7	▶		25	27	30	32	35	37	40	43,8	45,2	47	50	52	55	57	60	62	65	67	70			m	
				12	11	9,7	8,9	8	7,5	6,8	6	6	5,7	5,3	5	4,6	4,4	4,1	3,9	3,7	3,5	3,3			t	
											6	5,6	5,3	4,9	4,7	4,4	4,2	4	3,8	3,6					t	
65 m	2,7	▶	25,3	27	30	32	35	37	40	42	44,6	46	47,9	50	52	55	57	60	62	65					m	
			12	11,1	9,8	9,1	8,1	7,6	6,9	6,5	6	6	-	5,4	5,1	4,8	4,5	4,2	4,1	3,8					t	
												6	5,7	5,4	5,1	4,8	4,6	4,4	4,1						t	
60 m	2,7	▶	25,8	27	30	32	35	37	40	42	45,6	47,1	49,1	50	52	55	57	60							m	
			12	11,4	10	9,3	8,3	7,8	7,1	6,7	6	6	-	5,6	5,3	4,9	4,7	4,4							t	
												6	5,9	5,6	5,2	5	4,7								t	
55 m	2,7	▶	26,5	27	30	32	35	37	40	42	45	46,9	48,3	50,4	52	55									m	
			12	11,7	10,4	9,6	8,6	8,1	7,3	6,9	6,3	6	6	-	5,5	5,1									t	
													6	5,8	5,4										t	
50 m	2,7	▶		27	30	32	35	37	40	42	45	47,8	49,3	50											m	
				12	10,6	9,8	8,8	8,3	7,5	7,1	6,5	6	6	5,9											t	
													6												t	
45 m	2,7	▶	28,1	30	32	35	37	40	42	45															m	
			12	11,1	10,3	9,2	8,6	7,9	7,4	6,8															t	
40 m	2,7	▶	28,9	30	32	35	37	40																	m	
			12	11,5	10,6	9,6	9	8,15																	t	



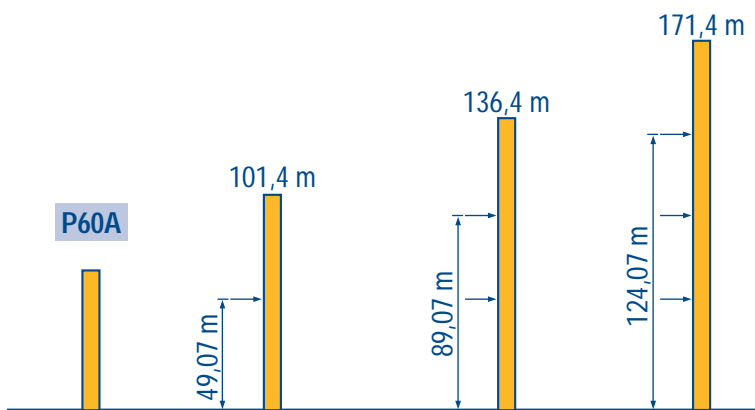
Ancrages
Verankerungen



Anchages
Anclaje



Ancoraggio
附着



LOA 1

Lest de contre-fleche
Gegenauslegerballast

F
D

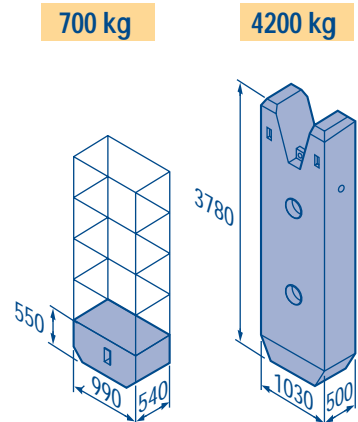
Counter-jib ballast
Lastre de contra flecha

GB
E

Contrappeso
平衡臂重

I
C

Diagram	Diagram	55 RCS-70 RCS-50 LVF-75 LVF			120 LCC		
		4200 kg	700 kg	⚙️ (kg)	4200 kg	700 kg	⚙️ (kg)
75 m	24,2 m	5	2	22 400	4	5	20 300
70 m	24,2 m	4	4	19 600	4	1	17 500
65 m	24,2 m	4	2	18 200	3	5	16 100
60 m	24,2 m	3	4	15 400	3	1	13 300
55 m	24,2 m	3	2	14 000	2	5	11 900
50 m (B60A)	24,2 m	3	-	12 600	2	4	11 200
50 m	18,2 m	5	2	22 400	4	5	20 300
45 m	18,2 m	4	4	19 600	4	1	17 500
40 m	18,2 m	4	1	17 500	3	4	15 400



LOA 1

Lest de base
Grundballast

F
D

Base ballast
Lastre de base

GB
E

Zavorra di base
压重

I
C

⚡ 2 m	V 60 A	H (m)	⚙️ (t)	69,8	66,5	61,5	56,5	51,5	46,5	41,5	36,5	31,5	26,5	21,5	16,5
				108	108	108	108	108	108	96	96	96	96	84	84

LOA 1

Télescopage sur dalles
Kletterkrane im Gebäude

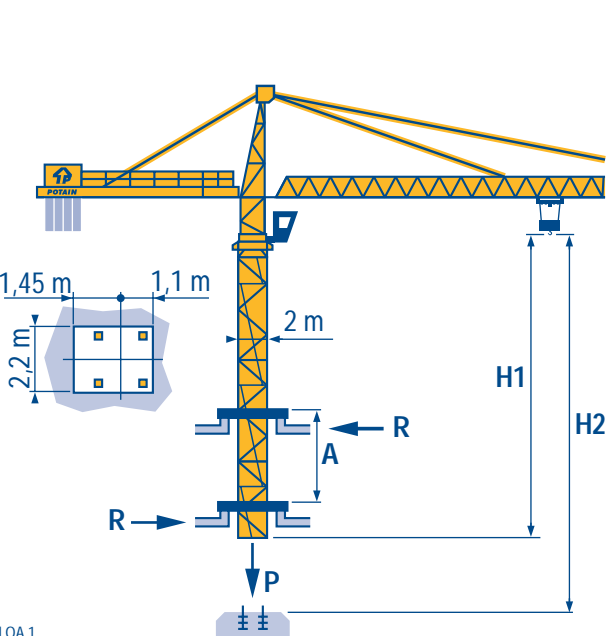
F
D

Climbing crane
Telescopage gruas trepadoras

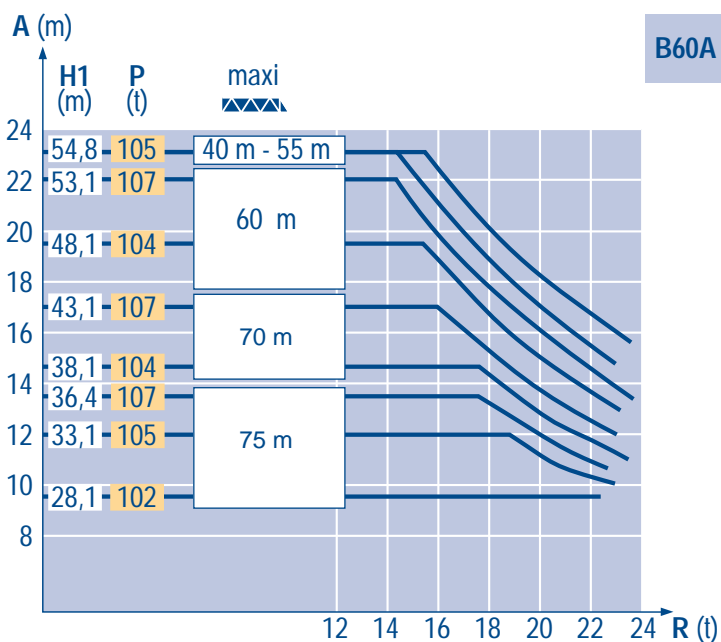
GB
E

Gru in cavedio
楼板上顶升

I
C



LOA 1



B60A

A Distance entre cadres
H1 Hauteur grue
P Poids de la grue (en service)
R Réaction horizontale

F

Distance between collars
Crane height
Crane weight (in service)
Horizontal reaction

GB

Distanza fra i telai
Altezza gru
Peso della gru (in servizio)
Reazione orizzontale

I

A Abstand zwischen den Rahmen
H1 Kranhöhe
P Krangewicht (in Betrieb)
R Horizontalkräfte











D

Distancia entra marcos
Altura grúa
Peso de la grúa (en servicio)
Reaccion horizontal







E

各附着框之间距离
工作状态下塔机高度
工作状态下塔机重量
水平反力

C

								ch - PS hp	kW						
▲ ● ▼	55 RCS 30	m/min	0 → 33		0 → 66		0 → 16,5		0 → 33		55	40,5	370 m > 370 		
		t	6		3		12		6						
▲ ● ▼	70 RCS 30	m/min	0 → 42		0 → 84		0 → 21		0 → 42		70	51	461 m > 461 		
		t	6		3		12		6						
◀ ■ ▶	6 D3 V4-1	m/min	10 - 50 (12 t) 100 (6 t)									7,4	5,4		
▲ ● ▼	50 LVF 30	m/min	3,5 → 9 → 27 → 37 → 55 → 66					1,7 → 4,5 → 13,5 → 18,5 → 27,5 → 33					50	37	344 m > 344 
		t	6 6 6 4,5 3 1,5					12 12 12 9 6 3							
▲ ● ▼	75 LVF 30	m/min	5 → 13 → 41 → 55 → 82 → 99					2,5 → 6,5 → 20,5 → 27,5 → 41 → 49,5					75	55	601 m > 601 
		t	6 6 6 4,5 3 1,5					12 12 12 9 6 3							
▲ ● ▼	120 LCC 30	m/min	0 → 86 → 103 → 129 → 172 → 206					0 → 43 → 51,5 → 64,5 → 86 → 103					120	88	652 m > 652 
		t	6 4,5 3 1,5 0,7					12 9 6 3 1,5							
◀ ■ ▶	6 DVF 4-1	m/min	0 - 4 → 50 (12 t) 0 - 4 → 100 (6 t) 0 - 4 → 120 (3 t)									5,5	4		
	RVF OPTIMA	tr/min U/min rpm	0 → 0,7									2 x 12	2 x 9		
V 60 A 	RT 544 A1 2V	m/min	13,5 - 2,7									4 x 7	4 x 5,2		
◀ ■ ▶ R ≥ 13 m	TCV 649 ARC H ≤ 41,5 m	m/min	10 - 50									4 x 6,8	4 x 5		
CEI 38 	IEC 38	kVA													
400 V (+6% -10%) 50 Hz		55 RCS/LVF : 90 kVA 70 RCS/75 LVF : 110 kVA 120 LCC : 160 kVA					84/534 - 87/405								

LOA 1

▲ ● ▼	Levage	F	Hoisting	GB	Sollevamento	I
◀ ■ ▶	Distribution		Trolleying		Distribuzione	
	Orientation		Slewing		Rotazione	
●	Translation		Travelling		Traslazione	
	Conforme aux directives CEE 84/534 et 87/405 sur le niveau acoustique		In compliance with the EEC 84/534 and 87/405 Instructions on noise level		Conforme alle direttive CEE 84/534 e 87/405 sul livello acustico	
	Nous consulter		Consult us		Consultateci	
▲ ● ▼	Heben	D	Elevación	E	起升	C
◀ ■ ▶	Katzfahren		Distribución		变幅	
	Schwenken		Orientación		回转	
●	Kranfahren		Traslación		行走	
	Gemäss EWG-Richtlinien 84/534 und 87/405 für den Schall-Leistungspegel		Conforme con las directivas CEE 84/534 y 87/405 sobre el nivel acustico		符合 CEE 84/534 - CEE 87/405 声晌度规定	
	Auf Anfrage		Consultarnos		请向我方咨询	



修改权在我方

Modifiche riservate

Modificaciones reservadas

Subject to modification

Änderungen vorbehalten

Modifications réservées

Printed in France

Réalisation SODIPE

POTAIN ®
GRUPE LEGRIS INDUSTRIES

18.Rue de Charbonnières, B.P. 173-F
69132 ECULLY Cedex
Tél. (33)04.72.20.20.20
Fax (33)04.72.20.20.00
<http://www.potain.fr>
E-mail : mkt@potain.fr

TOPKIT MD 345 L12

Copyright.Reproduction interdite © POTAIN 1997

Deutschland
POTAIN GmbH Tel : 06.105.704.0
Italia
POTAIN S.p.A. Tel : 039.65.631
China
Zhangjiagang POTAIN Tel : 520. 877.1451